

MID-SEASON

COLLECTION

VOL.1

2ND EDITION

CERSAIE 2018

MID-SEASON / 2018

prismacer

PASTA ROJA

ESS. JINN	3
ESS. KIMM	5
ESS. CESANO	9
ESS. NIRAL	11
ESS. NOTTE	13
ESS. LEBANON	15
ESS. DROIT	19
ESS. LEGNO	21
SIGNO	23

PASTA BLANCA

TOBA	25
------	----

prismacer



ESS. JINN RLV. 25x70 / 9.8"x27.5"



ESS. JINN LIGHT 25x70 / 9.8"x27.5"



ESS. JINN GREY 25x70 / 9.8"x27.5"



ESS. JINN BONE 25x70 / 9.8"x27.5"

PAVIMENTO SUGERIDO · SUGGESTED FLOOR
PASTA ROJA PAVIMENTO



REINE TAUPE
45x45 / 17.1"x 17.1"



REINE NÁCAR
45x45 / 17.1"x 17.1"



REINE GRIS
45x45 / 17.1"x 17.1"

FORMATO	PRICE	PZ/CJ	KG/CJ	M ² /CJ	CJ/PL	KG/PL	M ² /PL
25x70	PS-44	9	24	1,58	64	1.556	101,2
25x70 RLV.	PS-45	9	24	1,58	64	1.556	101,2
45x45	PS-8	7	25,5	1,42	52	1.346	73,84





PASTA ROJA · RED BODY



ESS. KIMM TÓRTORA* 25x70 / 9.8"x27.5"



ESS. KIMM SNOW 25x70 / 9.8"x27.5"



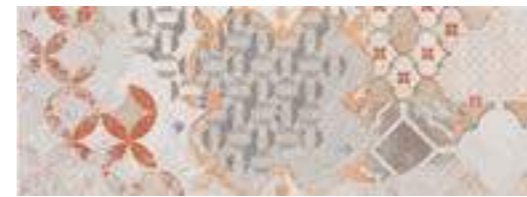
ESS. KIMM CHERRY* 25x70 / 9.8"x27.5"



ESS. KIMM GRIS 25x70 / 9.8"x27.5"



ESS. KIMM YAMM* 25x70 / 9.8"x27.5"



ESS. DEC. WALL 25x70 / 9.8"x27.5"
(MIX DE 8 PIEZAS)

PAVIMENTO SUGERIDO · SUGGESTED FLOOR
PASTA ROJA PAVIMENTO



REINE ARENA
45x45 / 17.1"x 17.1"



REINE NÁCAR
45x45 / 17.1"x 17.1"

FORMATO	PRICE	PZ/CJ	KG/CJ	M ² /CJ	CJ/PL	KG/PL	M ² /PL
25x70	PS-44/ PS-46*	9	24	1,58	64	1.556	101,2
25x70 DEC.	PS-45	9	24	1,58	64	1.556	101,2
45x45	PS-8	6	24,81	1,22	52	1.310,12	63,44



PASTA ROJA · RED BODY

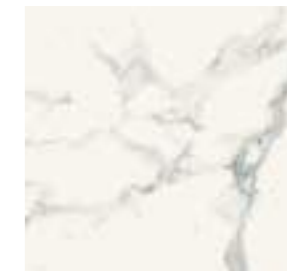


ESS. CESANO 25x70 / 9.8"x27.5"



DEC. CESANO 25x70 / 9.8"x27.5"
(MIX DE 6 PIEZAS)

PAVIMENTO COORDINADO · MATCHING FLOOR
PASTA ROJA PAVIMENTO



ESS. CESANO
45x45 / 17.1" x 17.1"

FORMATO	PRICE	PZ/CJ	KG/CJ	M ² /CJ	CJ/PL	KG/PL	M ² /PL
25x70	PS-44	9	24	1,58	64	1.556	101,12
25x70 DEC.	PS-45	9	24	1,58	64	1.556	101,12
45x45	PS-8	7	25,5	1,42	52	1.346	73,84



PASTA ROJA · RED BODY

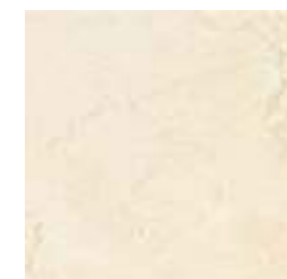


ESS. NIRAL MARFIL 25x70 / 9.8"x27.5"



ESS. VIEW RLV. MIX 25x70 / 9.8"x27.5"
(MIX DE 4 PIEZAS)

PAVIMENTO COORDINADO · MATCHING FLOOR
PASTA ROJA PAVIMENTO

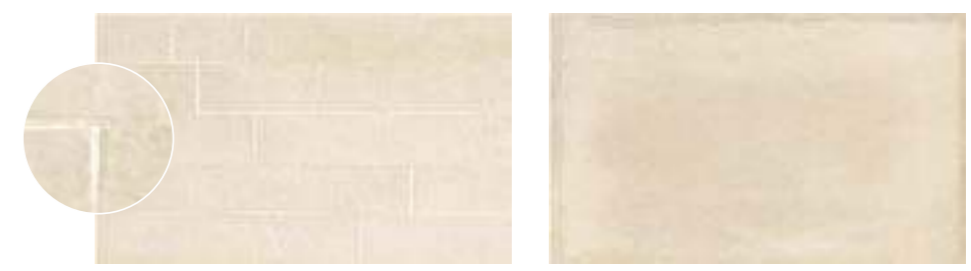


ESS. NIRAL MARFIL
45x45 / 17.1"x 17.1"

FORMATO	PRICE	PZ/CJ	KG/CJ	M ² /CJ	CJ/PL	KG/PL	M ² /PL
25x70	PS-44	9	24	1,58	64	1.556	101,12
25x70 RLV.	PS-45	9	24	1,58	64	1.556	101,12
45x45	PS-8	7	25,5	1,42	52	1.346	73,84



PASTA ROJA · RED BODY



ESS. NOTTE RLV. ARENA
33,3x55 / 13.11"x21.65"

ESS. NOTTE ARENA
33,3x55 / 13.11"x21.65"



ESS. NOTTE RLV. PIEDRA
33,3x55 / 13.11"x21.65"

ESS. NOTTE PIEDRA
33,3x55 / 13.11"x21.65"

PAVIMENTO SUGERIDO · SUGGESTED FLOOR
PASTA ROJA PAVIMENTO



REINE ARENA
45x45 / 17.1"x 17.1"

REINE GRIS
45x45 / 17.1"x 17.1"

FORMATO	PRICE	PZ/CJ	KG/CJ	M ² /CJ	CJ/PL	KG/PL	M ² /PL
33,3x55	PS-33	10	28	1,84	48	1.364	88,32
33,3x55 RLV.	PS-34	10	29	1,84	48	1.412	88,32
45x45	PS-8	7	25,5	1,42	52	1.346	73,84





PASTA ROJA · RED BODY

ESS. LEBANON



ESS. LEBANON ARENA
33,3x55 / 13.11"x21.65"



ESS. LEBANON FANGO
33,3x55 / 13.11"x21.65"



ESS. LEBANON PIEDRA
33,3x55 / 13.11"x21.65"



ESS. DEC. LEBANON 33,3x55 / 13.11"x21.65"
(MIX DE 6 PIEZAS)

PAVIMENTO SUGERIDO · SUGGESTED FLOOR
PORCELAIN



ESS. STADA LIGHT
45x45 / 17.1"x 17.1"



ESS. STADA FANGO
45x45 / 17.1"x 17.1"



ESS. STADA GREY
45x45 / 17.1"x 17.1"

FORMATO	PRICE	PZ/CJ	KG/CJ	M ² /CJ	CJ/PL	KG/PL	M ² /PL
33,3x55	PS-33	10	28	1,84	48	1.364	88,32
33,3x55 RLV.	PS-34	10	29	1,84	48	1.412	88,32
45x45	PS-8	7	25,5	1,42	52	1.346	73,84

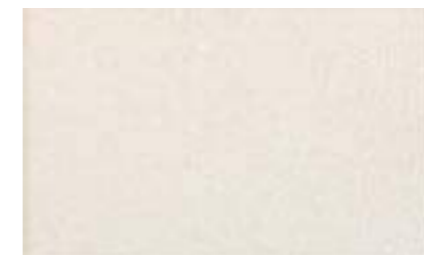
ESSENTIALS



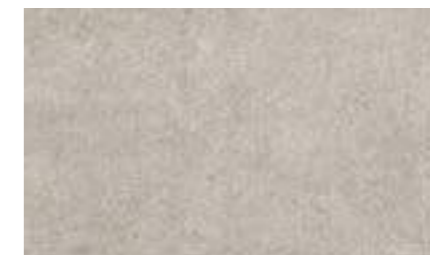




PASTA ROJA · RED BODY



ESS. DROIT SNOW
33,3x55 / 13.11"x21.65"



ESS. DROIT CEMENT
33,3x55 / 13.11"x21.65"



ESS. DROIT RLV. MIX
33,3x55 / 13.11"x21.65"
(MIX DE 6 PIEZAS)



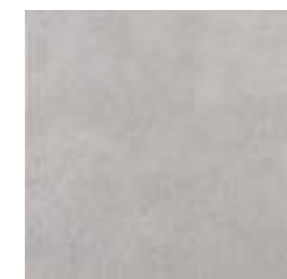
ESS. LEGNO RLV.
33,3x55 / 13.11"x21.65"
(MIX DE 6 PIEZAS)

PAVIMENTO SUGERIDO · SUGGESTED FLOOR

PASTA ROJA PAVIMENTO



REINE NÁCAR
45x45 / 17.1"x 17.1"



REINE GRIS
45x45 / 17.1"x 17.1"

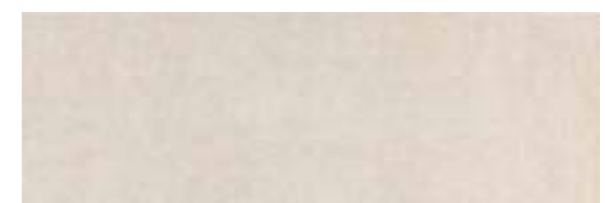
FORMATO	PRICE	PZ/CJ	KG/CJ	M ² /CJ	CJ/PL	KG/PL	M ² /PL
33,3x55	PS-33	10	28	1,84	48	1.364	88,32
33,3x55 RLV.	PS-34	10	29	1,84	48	1.412	88,32
45x45	PS-8	7	25,5	1,42	52	1.346	73,84



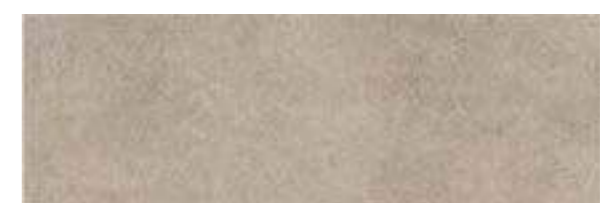
PASTA ROJA · RED BODY



DEC. SIGNO MIX 30x90 / 11.81"x35.43"
(MIX DE 6 PIEZAS)



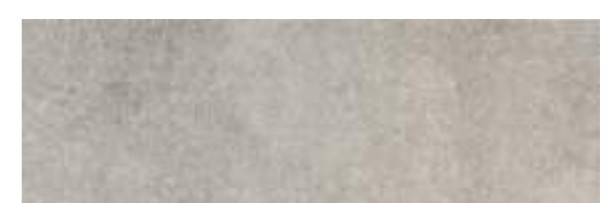
SIGNO ARENA 30x90 / 11.81"x35.43"



SIGNO TAUPE 30x90 / 11.81"x35.43"

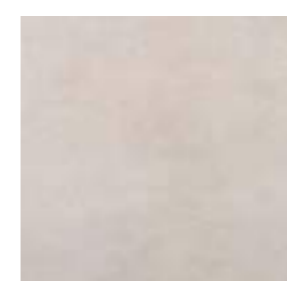


SIGNO NACAR 30x90 / 11.81"x35.43"



SIGNO GRIS 30x90 / 11.81"x35.43"

PAVIMENTO SUGERIDO · SUGGESTED FLOOR
PASTA ROJA PAVIMENTO



REINE ARENA
45x45 / 17.1"x 17.1"



REINE TAUPE
45x45 / 17.1"x 17.1"



REINE NÁCAR
45x45 / 17.1"x 17.1"



REINE GRIS
45x45 / 17.1"x 17.1"

FORMATO	PRICE	PZ/CJ	KG/CJ	M ² /CJ	CJ/PL	KG/PL	M ² /PL
30x90	PS-50	6	28,80	1,62	48	1.382,40	77,76
30x90 DEC.	PS-51	6	28,80	1,62	48	1.382,40	77,76
45x45	PS-8	7	25,5	1,42	52	1.346	73,84





TOBA RLV. SNOW 36x80 / 14.17"x31.49"



TOBA SNOW 36x80 / 14.17"x31.49"



TOBA RLV. BASE 36x80 / 14.17"x31.49"



TOBA BASE 36x80 / 14.17"x31.49"

PAVIMENTO SUGERIDO · SUGGESTED FLOOR
PORCELAIN



ESS. STADA TAN
45x45 / 17.1"x 17.1"



ESS. STADA LIGHT
45x45 / 17.1"x 17.1"

FORMATO	PRICE	PZ/CJ	KG/CJ	M ² /CJ	CJ/PL	KG/PL	M ² /PL
36x80	PS-73	4	18,50	1,15	54	1.019	62,1
45x45	PS-165	6	24,81	1,22	52	1.310,12	63,44



CARACTERÍSTICAS TÉCNICAS

TECHNICAL CHARACTERISTICS / CARACTÉRISTIQUES TECHNIQUES

REVESTIMIENTO MONOPOROSA

WALL TILES / CARREAUX DE MUR

GRUPO BIII (GL) Absorción de agua > 10% GROUP BIII (GL) Water absorption > 10% GROUPE BIII (GL) Absorption d'eau > 10%	NORMAS DE ENSAYO STANDARD / NORMES D'ESSAI	VALORES PRESCRITOS NORMA EN 14411 VALUE REQUIRED BY EN 14411 STANDARD / VALEURS PRESCRITES NORME EN 14411	VALOR MEDIO AVERAGE VALUE / VALEUR MOYENNE
Características dimensionales Dimensional features / Caractéristiques dimensionnelles	ISO 10545-2		Cumple la norma Conforms to standard / Satisfait à la norme
Absorción de agua Water absorption / Absorption d'eau	ISO 10545-3	> 10%	16%
Resistencia a la flexión Modulus of rupture / Résistance à la flexion	ISO 10545-4	> 15 N / mm ²	20 - 30 N / mm ²
Fuerza de rotura Breaking strength / Force de rupture		> 600 N	700 - 1000 N
Resistencia a la abrasión superficial Resistance to surface abrasion / Résistance à l'abrasion de surface	ISO 10545-7	Clase indicada por el fabricante Abrasion class indicated by the manufacturer / Classe indiquée par le fabricant	No aplica Not apply / Non applicable
Dilatación térmica lineal Linear thermal expansion / Dilatation thermique linéaire	ISO 10545-8	Método de ensayo disponible Test method available / Méthode d'essai disponible	<7,0 x 10 ⁻⁶ °C ⁻¹
Resistencia al choque térmico Thermal shock resistance / Résistance au choc thermique	ISO 10545-9	Método de ensayo disponible Test method available / Méthode d'essai disponible	Resiste Resists / Résiste
Resistencia al cuarteo Crazing resistance / Résistance au tressaillage	ISO 10545-11	Exigida Required / Exigée	Resiste Resists / Résiste
Resistencia química Chemical resistance / Résistance chimique	ISO 10545-13	Método de ensayo disponible Test method available / Méthode d'essai disponible	Cumple la norma Conforms to standard / Satisfait à la norme
Ácidos y bases Acids and bases / Acides et bases Productos de limpieza y reactivos de piscinas Cleaning products and pool reactive agents / Produits de nettoyage et réactifs de piscines		Mínimo GB Minimum GB / Minimum GB	Clase GA Class GA / Classe GA
Resistencia a las manchas Resistance to stains / Résistance aux taches	ISO 10545-14	Mínimo clase 3 Minimum class 3 / Minimum classe 3	Cumple la norma Conforms to standard / Satisfait à la norme

PORCELAIN

GRUPO BIa (GL) Absorción de agua < 0,5% GROUP BIa (GL) Water absorption < 0,5% GROUPE BIa (GL) Absorption d'eau < 0,5%	NORMAS DE ENSAYO STANDARD / NORMES D'ESSAI	VALORES PRESCRITOS NORMA EN 14411 VALUE REQUIRED BY EN 14411 STANDARD / VALEURS PRESCRITES NORME EN 14411	VALOR MEDIO AVERAGE VALUE / VALEUR MOYENNE
Características dimensionales Dimensional features / Caractéristiques dimensionnelles	ISO 10545-2		Cumple la norma Conforms to standard / Satisfait à la norme
Absorción de agua Water absorption / Absorption d'eau	ISO 10545-3	< 0,5%	0,1%
Resistencia a la flexión Modulus of rupture / Résistance à la flexion	ISO 10545-4	> 35 N / mm ²	35 - 45 N / mm ²
Fuerza de rotura Breaking strength / Force de rupture		> 1300 N	1800 - 2500 N
Resistencia a la abrasión superficial Resistance to surface abrasion / Résistance à l'abrasion de surface	ISO 10545-7	Clase indicada por el fabricante Abrasion class indicated by the manufacturer / Classe indiquée par le fabricant	No aplica Not apply / Non applicable
Dilatación térmica lineal Linear thermal expansion / Dilatation thermique linéaire	ISO 10545-8	Método de ensayo disponible Test method available / Méthode d'essai disponible	<7,0 x 10 ⁻⁶ °C ⁻¹
Resistencia al choque térmico Thermal shock resistance / Résistance au choc thermique	ISO 10545-9	Método de ensayo disponible Test method available / Méthode d'essai disponible	Resiste Resists / Résiste
Resistencia al cuarteo Crazing resistance / Résistance au tressaillage	ISO 10545-11	Exigida Required / Exigée	Resiste Resists / Résiste
Resistencia a la helada / Frost resistance / Résistance au gel	ISO 10545-12	Método de ensayo disponible Test method available / Méthode d'essai disponible	Resiste Resists / Résiste
Resistencia química Chemical resistance / Résistance chimique	ISO 10545-13	Método de ensayo disponible Test method available / Méthode d'essai disponible	Cumple la norma Conforms to standard / Satisfait à la norme
Ácidos y bases Acids and bases / Acides et bases Productos de limpieza y reactivos de piscinas Cleaning products and pool reactive agents / Produits de nettoyage et réactifs de piscines		Mínimo GB Minimum GB / Minimum GB	Clase GA Class GA / Classe GA
Resistencia a las manchas Resistance to stains / Résistance aux taches	ISO 10545-14	Mínimo clase 3 Minimum class 3 / Minimum classe 3	Cumple la norma Conforms to standard / Satisfait à la norme

PAVIMENTO PASTA ROJA

RED-BODY FLOOR TILES / CARREAUX DE SOL PÂTE ROUGE

GRUPO BIla (GL) 3% < Absorción de agua < 6% GROUP BIla (GL) 3% < Water absorption < 6% GROUPE BIla (GL) 3% < Absorption d'eau < 6%	NORMAS DE ENSAYO STANDARD / NORMES D'ESSAI	VALORES PRESCRITOS NORMA EN 14411 VALUE REQUIRED BY EN 14411 STANDARD / VALEURS PRESCRITES NORME EN 14411	VALOR MEDIO AVERAGE VALUE / VALEUR MOYENNE
Características dimensionales Dimensional features / Caractéristiques dimensionnelles	ISO 10545-2		Cumple la norma Conforms to standard / Satisfait à la norme
Absorción de agua Water absorption / Absorption d'eau	ISO 10545-3	3% < E < 6%	5%
Resistencia a la flexión Modulus of rupture / Résistance à la flexion	ISO 10545-4	> 22 N / mm ²	30 - 40 N / mm ²
Fuerza de rotura Breaking strength / Force de rupture		> 1000 N	1100 - 1900 N
Resistencia a la abrasión superficial Resistance to surface abrasion / Résistance à l'abrasion de surface	ISO 10545-7	Clase indicada por el fabricante Abrasion class indicated by the manufacturer / Classe indiquée par le fabricant	No aplica Not apply / Non applicable
Dilatación térmica linealzv Linear thermal expansion / Dilatation thermique linéaire	ISO 10545-8	Método de ensayo disponible Test method available / Méthode d'essai disponible	<7,0 x 10 ⁻⁶ °C ⁻¹
Resistencia al choque térmico Thermal shock resistance / Résistance au choc thermique	ISO 10545-9	Método de ensayo disponible Test method available / Méthode d'essai disponible	Resiste Resists / Résiste
Resistencia al cuarteo Crazing resistance / Résistance au tressaillage	ISO 10545-11	Exigida Required / Exigée	Resiste Resists / Résiste
Resistencia química Chemical resistance / Résistance chimique	ISO 10545-13	Método de ensayo disponible Test method available / Méthode d'essai disponible	Cumple la norma Conforms to standard / Satisfait à la norme
Ácidos y bases Acids and bases / Acides et bases Productos de limpieza y reactivos de piscinas Cleaning products and pool reactive agents / Produits de nettoyage et réactifs de piscines		Mínimo GB Minimum GB / Minimum GB	Clase GA Class GA / Classe GA
Resistencia a las manchas Resistance to stains / Résistance aux taches	ISO 10545-14	Mínimo clase 3 Minimum class 3 / Minimum classe 3	Cumple la norma Conforms to standard / Satisfait à la norme

MID-SEASON / 2018

2ND EDITION

VOL.1

prismacer